

ANSICHT VON WESTEN

LEGENDE

UKD	UNTERKANTE DECKE	BD	BODENDURCHBRUCH
UZ	UNTERZUG	DD	DECKENDURCHBRUCH
UZ	ÜBERZUG	WD	WANDURCHBRUCH
BD	BODENDURCHBRUCH	WS	WANDSCHLITZ
BE	BODENLAUF	WWS	WAAGERECHTER WANDSCHLITZ
DD	DECKENDURCHBRUCH	M	MAUERWERKSANKER
BRH	BRÜSTUNGSHÖHE	LS	TÜR MIT LÜFTUNGSSCHLITZ
RO	REINIGUNGSÖFFNUNG		
RS	RAUCHSICHER		
T30	FEUERHEIMENDE TÜR		
T90	BRANDSCHUTZTÜR		
F	FEUERLÖSCHER		
RR	REGENROHR		
GW	GURTWICKLER		
STG	STRECKUNG		
T	TELEFON		
GP	GIPSPUTZ		
KZP	KALKZEMENTPUTZ		
SP	SPACHELUNG		
GK	GIPSKARTONDECKE		
F	FLÄCHE		
U	UMFANG		
B	BODEN / BODENBELAG		
W	WAND / WANDBELAG		
D	DECKE / DECKENBELAG		
LS	TÜR MIT LÜFTUNGSSCHLITZ		

ALLE BRÜSTUNGS-, VORLAGE- UND ÖFFNUNGSMASSE AB OKRD.
 ALLE TRAGENDEN UND KONSTRUKTIVEN BAUTEILE MÜSSEN NACH GEPRÜFTER STATIK ERSTELLT WERDEN.
 AUSSPARUNGEN IN STAHLBETONBAUTEILEN SIND NACH DEN SCHALPLÄNEN BZW. NACH STATIK HERZUSTELLEN.
 WERKPLÄNE GELTEN NUR IN VERBINDUNG MIT DEN PLÄNEN DES BEAUFTRAGTEN STATIKERS.

DIE BODENPLATTEN UND FUNDAMENTE GEGEN ERDREICH SIND IN STAHLBETON ENTSPRECHEND DEN DIN VORSCHRIFTEN AUSZUFÜHREN. ARBEITS- UND DEHNFUGEN ZWISCHEN DEN STAHLBETONTEILEN SIND GEGEN EINDRINGENDE FEUCHTIGKEIT MIT FUGENBÄNDERN WASSERDICHT NACH DIN ZU VERBINDEN. GEGEN DRÜCKEN DES WASSER DURCH BAUTEILE, GLEICH WELCHER ART, HÄFTET ALLEIN DER AUSFÜHRENDE UNTERNEHMER DIE AUFLAGEN DES BAUSCHEINS, DIE ZUTREFFENDEN DIN-VORSCHRIFTEN MIT ALLEN DARAUS RESULTIERENDEN BAULICHEN NOTWENDIGKEITEN SOWIE DAS BODENGUTACHTEN IND BEI DER AUSFÜHRUNG ZU BEACHTEN.

ALLE MASSE SIND AM BAU ZU PRÜFEN!!! ÄNDERUNGEN UND UNSTIMMIGKEITEN SIND DER BAULEITUNG SOFORT MITZUTEILEN. FÜR DIE RICHTIGKEIT DER MASSE HAFTET ALLEINE DER UNTERNEHMER.

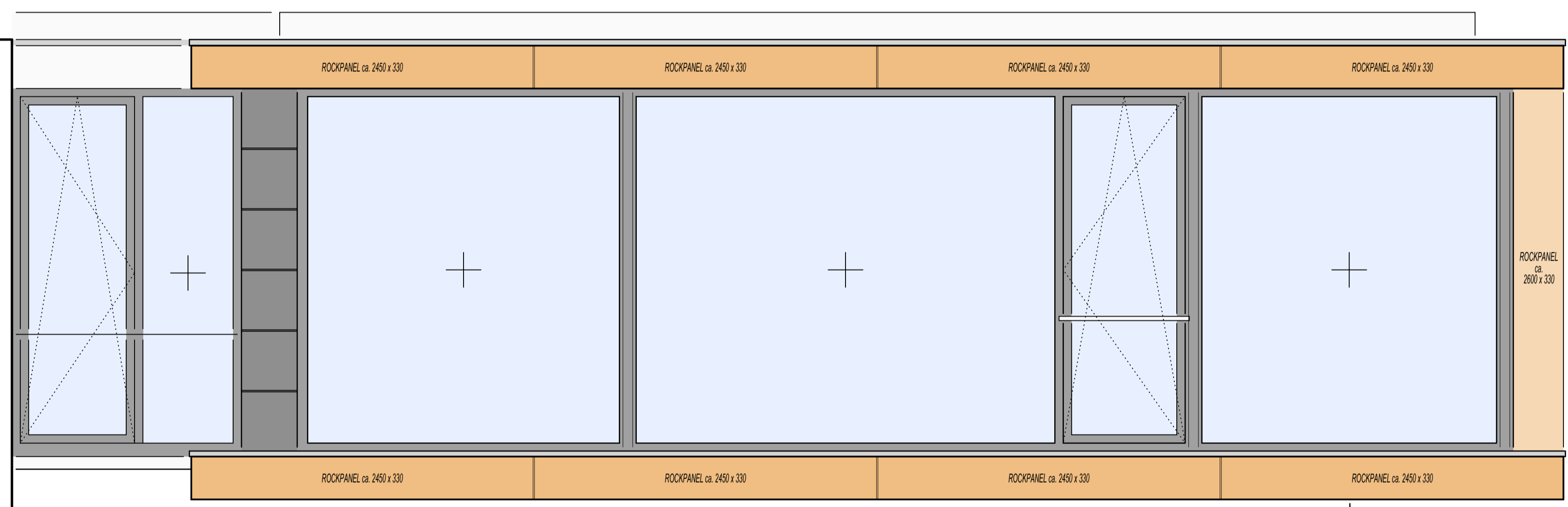
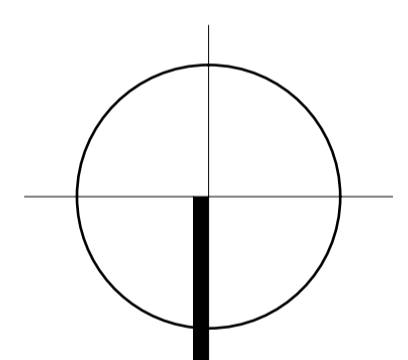
ALLE AUSSENLIEGENDEN BETONTEILE SIND MIT 6 cm STYRODUR ZU DÄMMEN, OD.THERMISCH VON ANDEREN BAUTEILEN ZU TRENNEN.

INDEX	DATUM	ÄNDERUNG	NAME

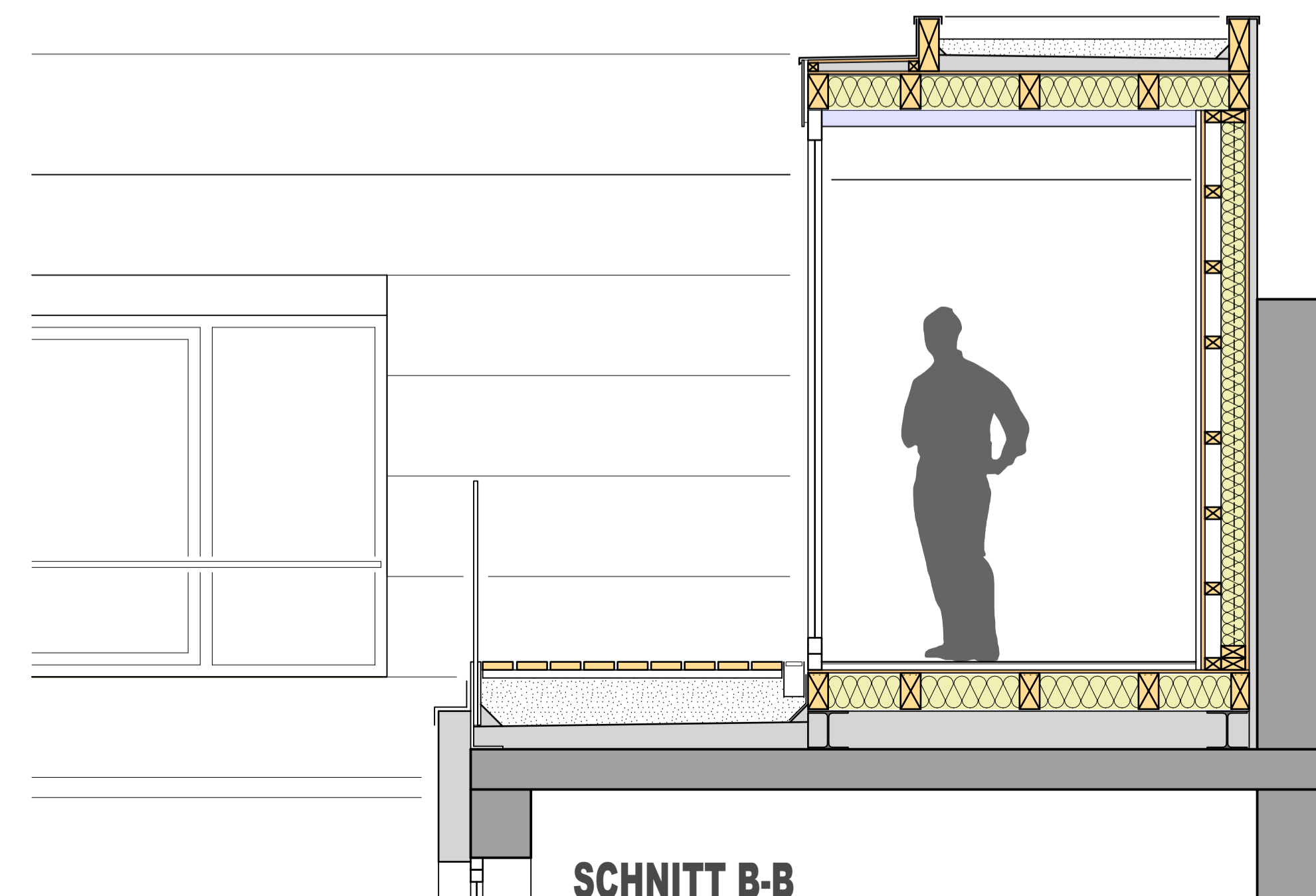
DIE FERTIGUNGSTECHNISCHEN UND BAUPHYSIKALISCH BESTIMMENDEN ANGABEN ZUR KONSTRUKTION UND FUNKTION SIND VOM UNTERNEHMER VERANTWORTLICH NACHZUPRÜFEN. EBENSOWIE DIE ÜBEREINSTIMMUNG DER VOM PLANER ANGEgebenEN ZWANGSMASSE. SÄMTLICH SONSTIGEN UNSTIMMIGKEITEN SIND DER BAULEITUNG UNVERZÜRLICH MITZUTEILEN.

DER ENTWURF IST GEISTIGES EIGENTUM DES PLANERS UND URHEBERRECHTLICH GESCHÜTZT. VERVIELFÄLTIGUNGEN UND WEITERGABE AN DRITTE ERFOLGT NUR MIT AUSDRÜCKLICHER GENEHMIGUNG DES PLANVERFASSERS.

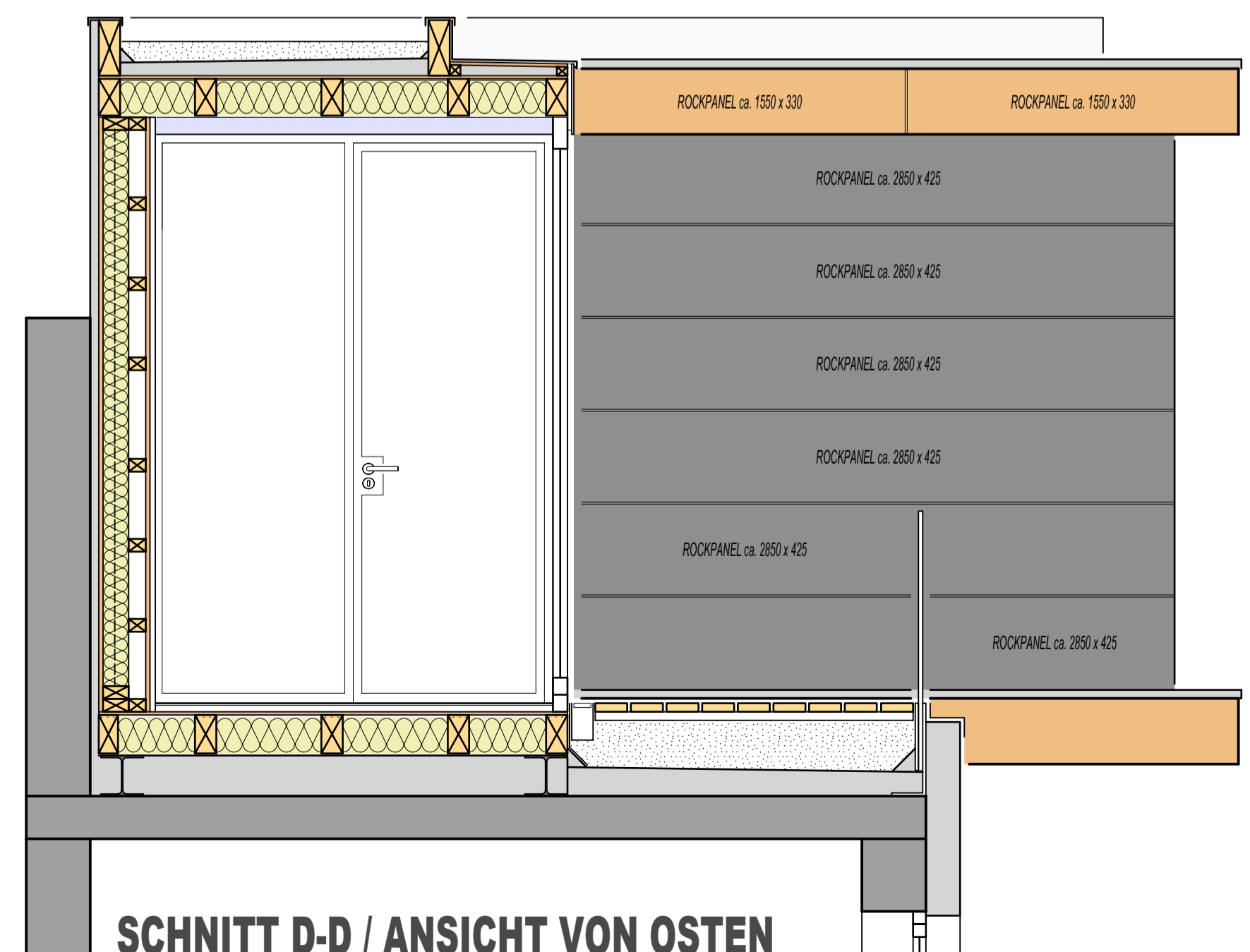
VORABZUG
 PLAN IST NICHT ZUR AUSFÜHRUNG BESTIMMT!



ANSICHT VON NORDEN



SCHNITT B-B



SCHNITT D-D / ANSICHT VON OSTEN

AUFSTOCKUNG EINES BÜROGEBÄUDES
 IN 56130 BAD EMS, PFINGSTWIESE 1

PLANUNG
ARCHITEKTURBÜRO HERMANN JOSEF KÄFER
 KRAYERSTRASSE 30
 56626 ANDERNACH - EICH
 info@architekturbuero-kaefer.de

BAUHERR
SCHYNS MEDIZINTECHNIK GMBH
 PFINGSTWIESE 1
 56130 BAD EMS

AUFSTOCKUNG KONFERENZRAUM

DARSTELLUNG
ANSICHTEN, SCHNITTE A-A, B-B, D-D

LEISTUNGSPHASE	AUSFÜHRUNGSPLANUNG	MASSTAB	PLAN NR. INDEX
DATUM	20.05.2011	GEZEICHNET	1:25 2.v
PLANSTAND	29.06.2011	NIKO WEISS	

DER ENTWURF IST GEISTIGES EIGENTUM DES PLANERS UND URHEBERRECHTLICH GESCHÜTZT. VERVIELFÄLTIGUNGEN UND WEITERGABE AN DRITTE ERFOLGT NUR MIT AUSDRÜCKLICHER GENEHMIGUNG DES PLANVERFASSERS. BEI MISSBRAUCH BLEIBEN RECHTLICHE SCHRITTE VORBEHALTEN.